


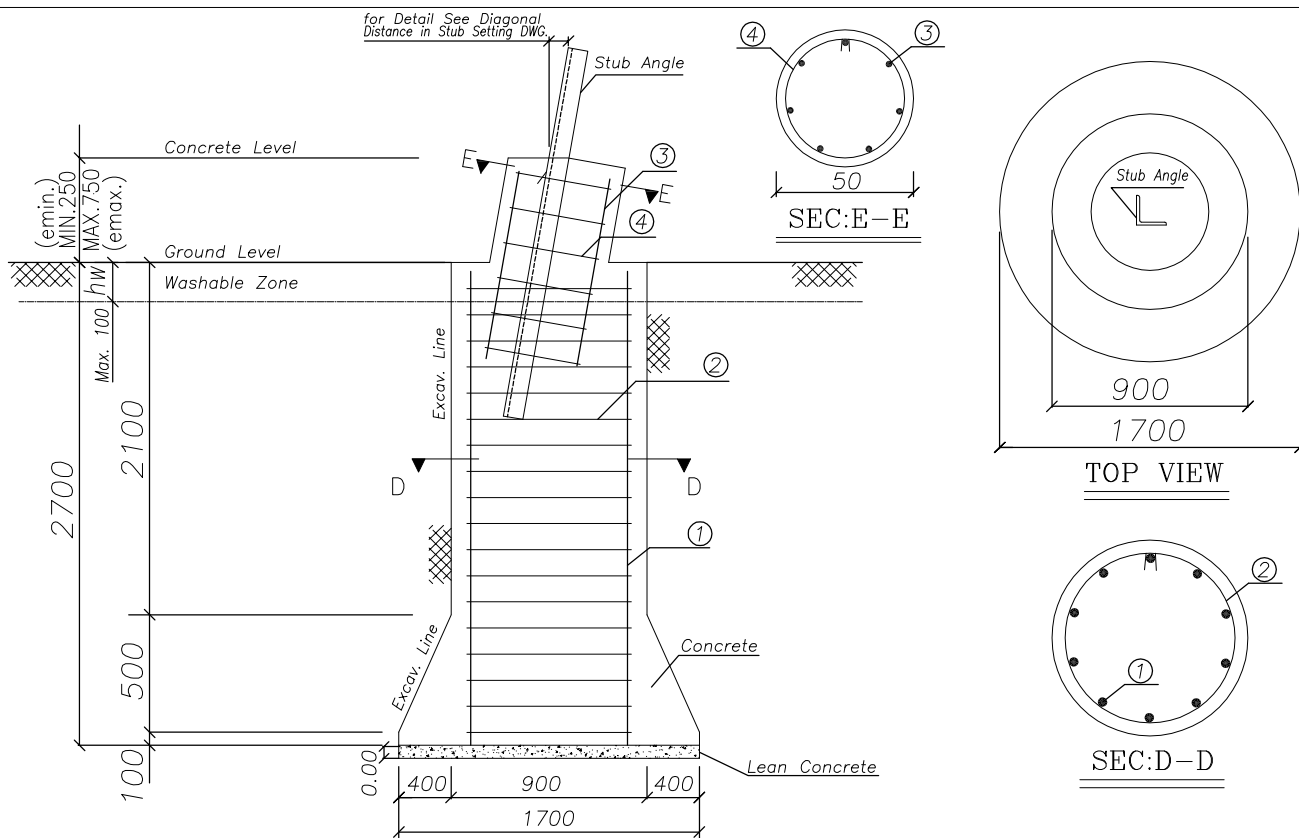


Samin Mahvelat 132 kV Overhead Power Transmission Line

Foundation Drawings

Z	1404/08	FIRST ISSUE						
REV	DATE	DESCRIPTION						
DRAWN	M.H.ASKARI		SCALE:	NTS	SIZE:	A3	SHEET:	00
DESIGNED	M.H.ASKARI		SUBJECT: Samin Mahvelat 132 kV Overhead Power Transmission Line Foundation Drawings					
CHECKED	H.NAZERI							
APPROVED	H.REZAEI							
CONTRACT NO:								
PROJECT NO:			DRAWING NO:28P2-B-3MG-DWG-LIN-431001-CV-009					
CONSULTANT:		CONTRACTOR:			CLIENT:			
		 شرکت مهندسی س			SAMIN ENERGY PAYDAR 			

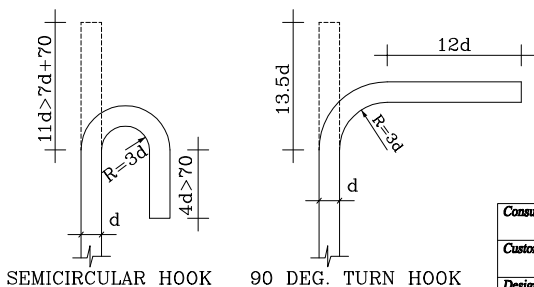


Shape	Qty.	Dia. (mm)	Unit Length (m)	Total Length (m)	Unit Weight (kg)	Total Weight (kg)	Listofo for Min. Revel
1	8	16	2.60	20.8	1.58	32.83	
2	12	10	2.56	30.72	0.62	18.94	
3	8	16	0.8	6.4	1.58	10.10	
4	4	10	1.6	6.4	0.62	3.95	
Concrete Volume for one Leg = 2.20 m ³						Total Weight for one Leg = 65.82	

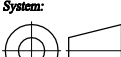

Shape	Qty.	Dia. (mm)	Unit Length (m)	Total Length (m)	Unit Weight (kg)	Total Weight (kg)	Listofo for Max. Revel
1	8	16	2.60	20.8	1.58	32.83	
2	12	10	2.56	30.72	0.62	18.94	
3	8	16	1.4	11.2	1.58	17.68	
4	5	10	1.6	8.0	0.62	4.93	
Concrete Volume for one Leg = 2.30 m ³						Total Weight for one Leg = 74.38	

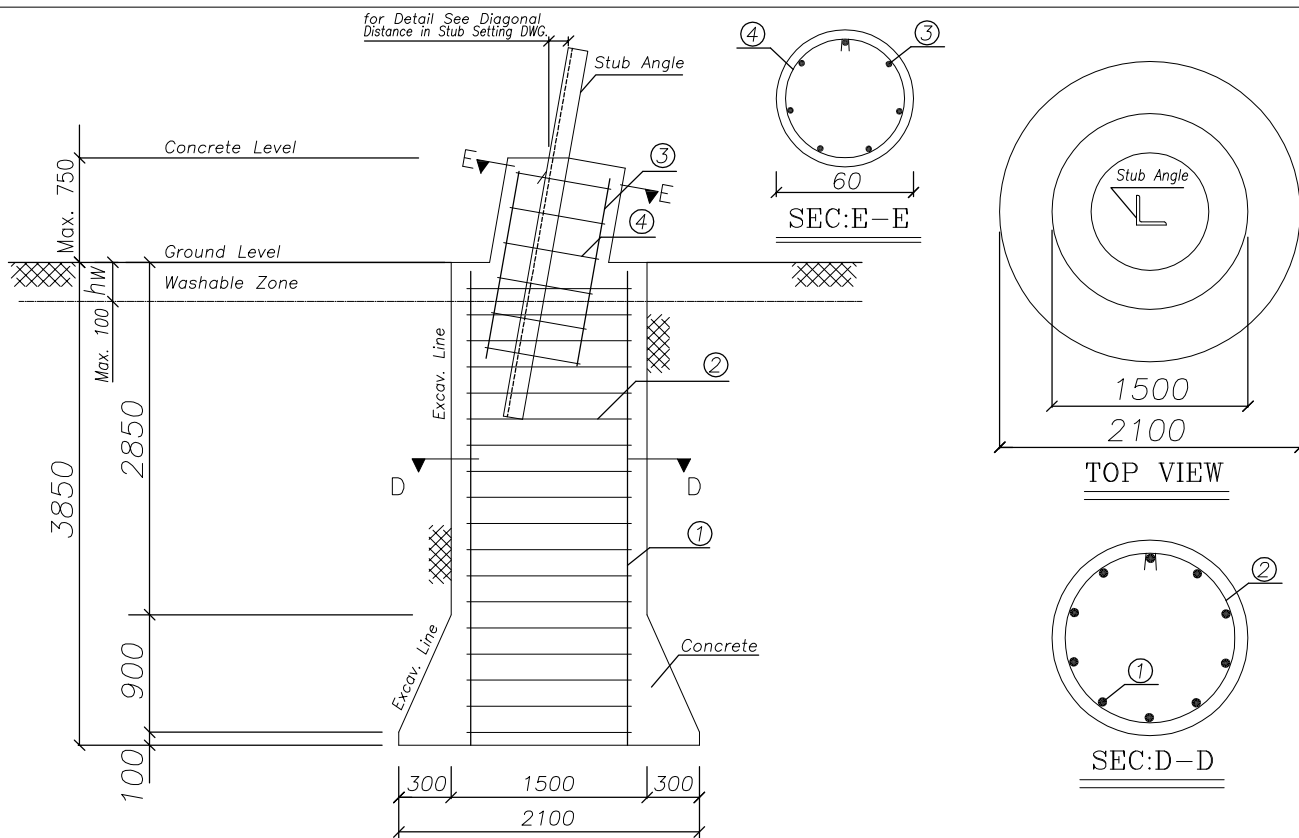
نکته:

- ۱- کلیه ابعاد و اندازه ها به جز موارد ذکر شده به میلی متر میباشند.
- ۲- مقاومت فشاری ۲۸ روزه نمونه سیلندری بتن برابر ۲۴۰ Kg/cm² می باشد.
- ۳- تنش تسلیم میلگردها برابر ۴۰۰ Kg/cm² می باشد.
- ۴- عیار سیمان برای هر مترمکعب بتن مگر برابر ۱۵۰ Kg می باشد.
- ۵- حداقل پوشش بتن در مجاورت خاک ۷۵mm می باشد.
- ۶- برای جزئیات شیب استاب به نقشه استاب گذاری برج مراجعه شود.
- ۷- پیمانکار موظف است قبل از اجرا کلیه ابعاد و اندازه ها را چک کرده و در صورت وجود اشکال مراتب را به اطلاع دستگاه نظارت برساند.
- ۸- تیب سیمان مصرفی با توجه به شرایط محیطی توسط دستگاه نظارت تعیین خواهد شد.
- ۹- خاکریزها در محلهای مورد نیاز روی فونداسیون باید تا ۹۵٪ اشباع شده متراکم گردند.
- ۱۰- عمق قابل شستشو باتوجه به شرایط محیطی محل اجرای فونداسیون توسط دستگاه نظارت تعیین خواهد شد.
- ۱۱- عیار بتن مصرفی در صورت مجاورت مستقیم بتن (موقع بتن ریزی) با خاک حداقل ۳۵۰ کیلوگرم سیمان در هر متر مکعب بتن می باشد.
- ۱۲- تیب فونداسیون مورد استفاده برای هر برج قبل از اجرا میبایست با توجه به ماکزیمم تراز سفره آب در فصول مختلف سال و مشخصات خاک تعیین شود و به تایید دستگاه نظارت رسیده باشد.



STANDARD HOOK

Consultant: _			Project: _	
Customer: _				
Designed: _	Date: 1390/11/08	Contract No.: _	Model: FOUNDATION DRAWING FOR TOWER GMS(Good Soil - Auger)	
Drawn: J.Kashefi	Date: 1390/11/08	Format: A4		Title: TABLES OF VOLUMS & WEIGHTS GMS - Good Soil
Checked: J.Kashefi	Date: 1390/11/08	Sheet: 1/1		
Approved: _	Date: 1390/11/08	Scale: _		
This drawing has been prepared by CAD Drawing System of GAM ARAK IND. P.O.Box: 14145/138, Tehran, Iran Tel: +98 21 8851 7193, Fax: +98 21 8851 7192, web: www.gamarak.com			Drawing No.: A4-6403-3	

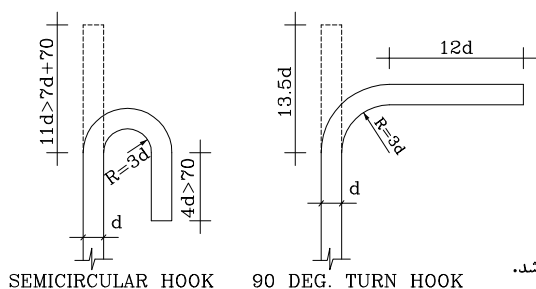


	Shape	Qty.	Dia. (mm)	Unit Length (m)	Total Length (m)	Unit Weight (kg)	Total Weight (kg)
1		14	18	3.85	53.9	2.00	107.67
2		12	10	4.4	52.8	0.62	32.55
3		8	16	1.40	11.20	1.58	17.68
4		5	10	1.6	8.0	0.62	4.93
Total Weight for one Leg =							162.83

Concrete Volume for one Leg = 7.85 m³

نکته:

- ۱- کلیه ابعاد و اندازه ها به جز موارد ذکر شده به میلی متر میباشد.
- ۲- مقاومت فشاری ۲۸ روزه نمونه سیلندری بتن برابر ۲۴۰ Kg/cm² می باشد.
- ۳- تنش تسلیم میلگردها برابر ۳۰۰ Kg/cm² میباشد.
- ۴- عیار سیمان برای هر مترمکعب بتن مگر برابر ۱۵۰ Kg میباشد.
- ۵- حداقل پوشش بتن در مجاورت خاک ۷۵mm میباشد.
- ۶- برای جزئیات شیب استاب به نقشه استاب گذاری برج مراجعه شود.
- ۷- پیمانکار موظف است قبل از اجرا کلیه ابعاد و اندازه ها را چک کرده و در صورت وجود اشکال مراتب را به اطلاع دستگاه نظارت برساند.
- ۸- تپ سیمان مصرفی با توجه به شرایط محیطی توسط دستگاه نظارت تعیین خواهد شد.
- ۹- خاکریزها در محلهای مورد نیاز روی فونداسیون باید تا ۹۵% اشباع شده متراکم گردند.
- ۱۰- عمق قابل شستشو باتوجه به شرایط محیطی محل اجرای فونداسیون توسط دستگاه نظارت تعیین خواهد شد.
- ۱۱- عیار بتن مصرفی در صورت مجاورت مستقیم بتن (موقع بتن ریزی) با خاک حداقل ۳۵۰ کیلوگرم سیمان در هر متر مکعب بتن میباشد.
- ۱۲- تپ فونداسیون مورد استفاده برای هر برج قبل از اجرا میبایست با توجه به ماکزیمم تراز سفره آب در فصول مختلف سال و مشخصات خاک تعیین شود و به تایید دستگاه نظارت رسیده باشد.



STANDARD HOOK

Consultant: _				Project: _	
Customer: _					
Designed: _	Date: 1390/11/08	Contract No.: _	Model: FOUNDATION DRAWING		
Drawn: J.Kashefi	Date: 1390/11/08	Format: A4	FOR TOWER GT60 (Good Soil - Auger)		
Checked: J.Kashefi	Date: 1390/11/08	Sheet: 1/1	Title: TABLES OF VOLUMS & WEIGHTS		
Approved: _	Date: 1390/11/08	Scale: _	GT60 - Good Soil		
This drawing has been prepared by CAD Drawing System of GAM ARAK IND. P.O.Box: 14145/138, Tehran, Iran Tel: +98 21 8851 7193, Fax: +98 21 8851 7192, web: www.gamarak.com				Drawing No.: A4-6411-3	

